



FICHE TECHNIQUE

GENERALITES :

Les plans joints et l'horaire sont à titre indicatif, il est évident que chaque théâtre diffère car l'espace doit s'y adapter!

Merci de votre compréhension.

Pour toute question : Sven Kreter +41 78 788 74 48

Concernant l'horaire, les personnes de la lumière seront appelées à aider au décor. Il faudrait également que tout le monde sache faire des nœuds.

Le tout peu être simplifié, après discussion, selon les espaces et condition. Si qu'un seul jour de montage est disponible, une pré-implantation lumière sera nécessaire.

8 comédiens

Durée du spectacle : environ 1h40

Loge :

Au minimum 1 loge (+ si possible) assez grande pour 8 personnes. Avec eau et commodités.

Décor :

2 poutres de 8m suspendues dans le sens de la longueur, à 4m20 du sol, sur 4 points d'attaches solides. Idem au sol, fixés ou pinté car les tirages y sont assurés. Charge des tirages, environ 40kg par coté.

c.f plan.

Normalement, elles partent du nez de scène, finissent à environ 1,5m du mur du fond. (plateau de 10m profondeur) Suivant les dimensions des plateaux, un plan d'implantation sera envoyé.

Plusieurs tirages sont répartis dans l'espace, et passe sur les poutres.

Dans le cas d'un grill composé de perches, il faudra prévoir une solution les bloquer.

Des panneaux en pavatex couvrent le sol.

c.f photo

Lumière :

c.f plan.

Au sol, les circuits 19/20/21/23 sont sur pieds, hauteur environ 1,2m. Les circuits 37/38/39/40 sont des poursuites sur chariot que nous apportons, simplement prévoir des lignes graduées 1Kw, avec rallonge de 8m depuis leurs positions sur plan.

Les autres sont à même le sol.

Listes matériel:

- 30 - P.C 1kw
- 4 - P.C 500w
- 9 - DéCOUPES 1kw 15-42degrés
- 10 - PARS 64 cp61 ou 62 selon hauteur
- 4 - HORIZIODES 1 kw

Blocs de puissances - 60 circuits (possible avec 48)

Jeu d'orgue à mémoires

Blocs de puissances, rallonges électriques.

Son :

2 haut-parleurs en façade (stereo)

2 hauts parleurs fonds scène (stereo) ou au sol en coulisse si il y a la place.

Le tout indépendant.

1 subbass sous les gradins

2 minidiscs

1 CD

Table mixage, amplis.

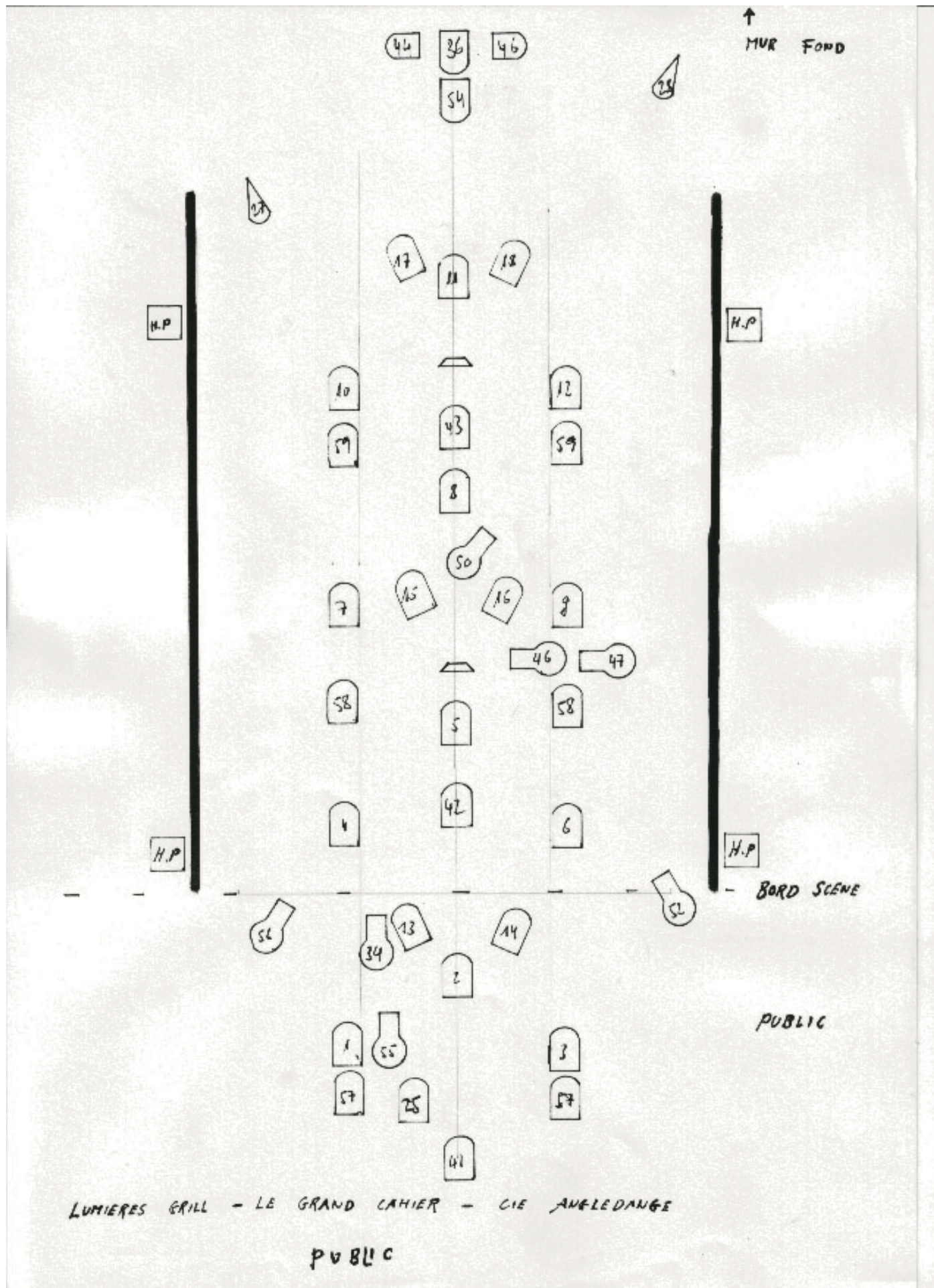
MONTAGE :

4 services comme suit ;

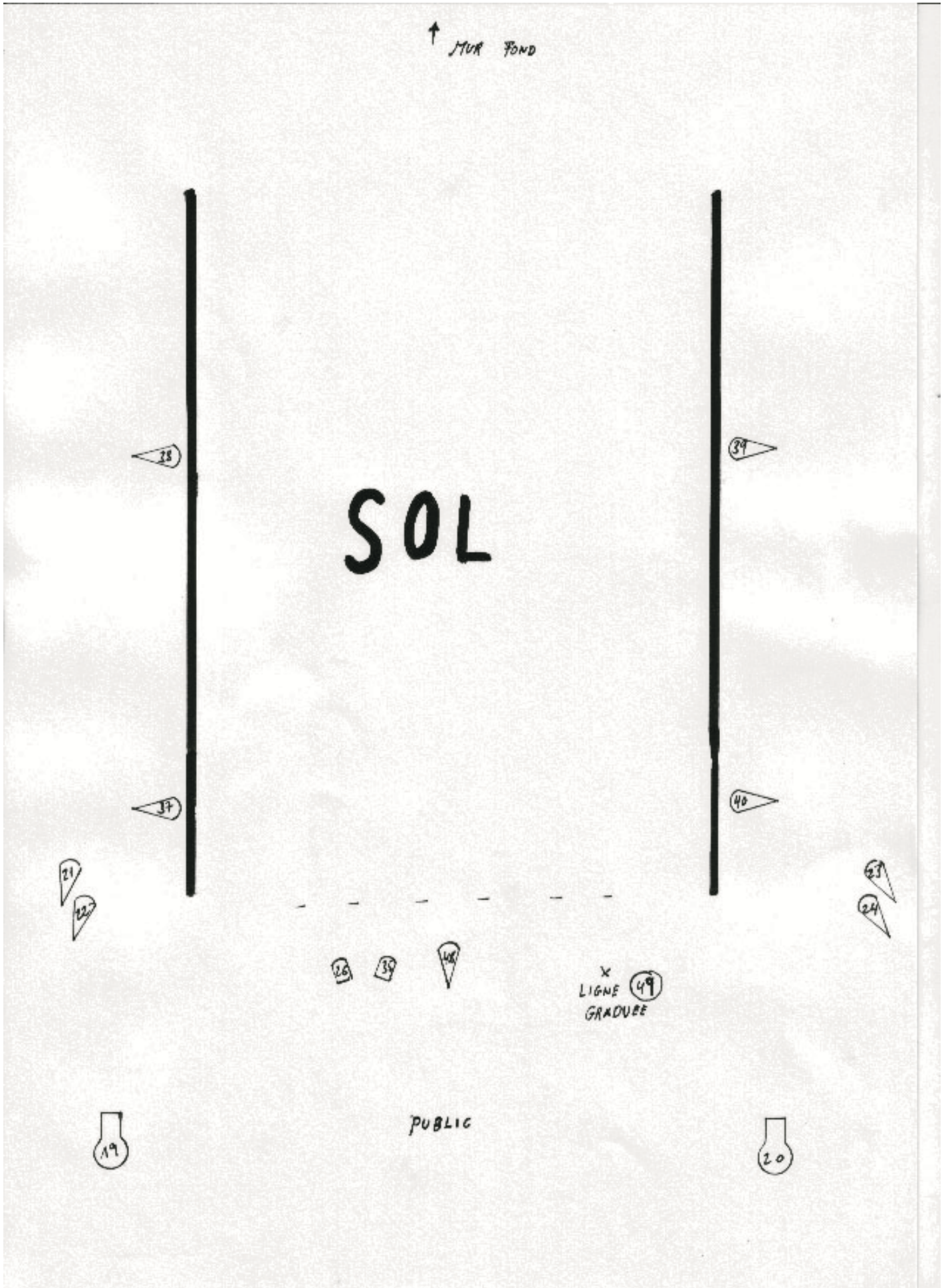
	PLATEAU	LUMIERE	SON
1er service	2	2	1
2ème service	2	2	1
3ème service	1	2	
4ème service		1	



LUMIERE GRILL



LUMIERE SOL





DECOR

